

Mémo cosmique

Pour donner plus de précisions à un nom, j'ajoute un adjectif qualificatif. Il peut être singulier ou pluriel, féminin ou masculin.

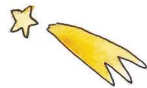
- Féminin : une planète **froide**
- Masculin : un astre **lumineux**
- Pluriel : les étoiles **filantes.**

L'adjectif est placé après le nom dans presque tous les cas :

- Une étoile **brillante**
- La planète **rouge**
- La conquête **spatiale.**

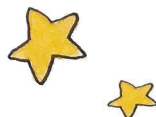
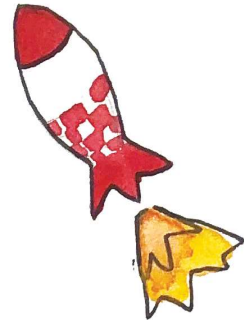
Les adjectifs qui indiquent un ordre (premier, deuxième, dernier...) se placent avant le nom :

- Laïka est le **premier** animal qui a voyagé dans l'espace.
- Le dernier **croissant** de Lune.



Certains adjectifs courts se placent aussi avant le nom :

- Antarès est une **grosse** étoile.
- La Lyre est une **belle** constellation.
- Ariane 3 est une **vieille** fusée.
- Le **jeune** astronaute est parti en mission.
- Avant d'alunir, la sonde fera un **long** voyage.
- « Un **petit** pas pour l'homme, un **grand** bond pour l'humanité » a dit Neil Armstrong sur la Lune.



Jeu de l'adjectif logique - adjectif placé après le nom.

Relie chaque nom à un adjectif.

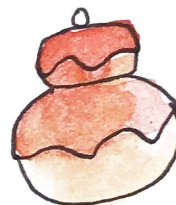
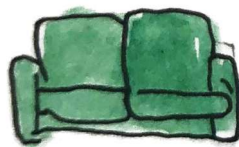
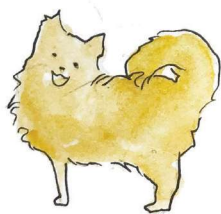
Un canapé • • délicateuse

La montagne • • amusant

Le château • • médiéval

La pâtisserie • • vert

Le chihuahua • • gigantesque



Jeu de l'adjectif logique - adjectif placé avant le nom.

Relie chaque adjectif à un ou plusieurs noms.

Le terrible • • dessin

La belle • • sirène

Le joli • • dinosaure

Le grand • • hirondelle

La jeune • • garçon

